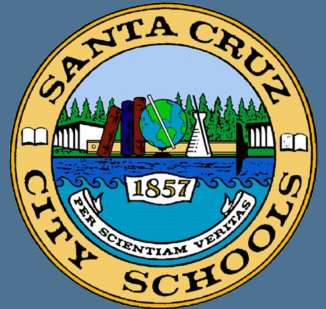


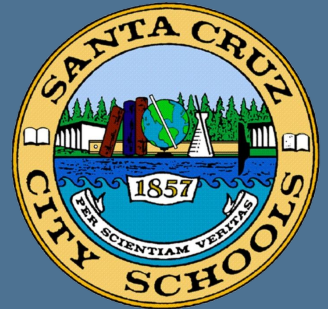
Welcome *(Soon-to-be)* Elementary Families

November 2023



Bienvenidas (Que pronto serán) Familias de la Escuela Primaria

Diciembre 2022



Elementary school is **the start** of a
great adventure.

Students need *belonging, encouragement*
& *room to explore* to develop **a lifelong**
love of learning.



La escuela Primaria es **el comienzo** de
una **gran aventura**.

Los alumnos necesitan *sentido de pertenencia, ánimo y espacio para explorar*
a fin de desarrollar **un amor al aprendizaje que dure toda la vida.**



We Believe:

Public School *is the foundation of democracy.*

Every person *has intrinsic worth.*

High expectations *foster greater achievement.*

All are responsible *for the welfare of our community.*

Diversity is an asset *in our community.*

Relationships *are built on honesty & integrity.*

Schools must provide *access & equity.*

People thrive *in safe environments.*

We Will:

Make *all students college / career ready.*

Create *positive, engaging environments.*

Eliminate *achievement gaps.*

Maintain *a collaborative culture supporting effective teaching.*

Commit *all resources to efficiently support excellence & equity.*

Communicate & partner *with our diverse community.*



Nosotros Creemos que

La escuela pública es la **base de la democracia**

Cada persona tiene un **valor intrínseco**

Las altas expectativas fomentan un **mayor logro**

Todos son responsables del **bienestar** de nuestra **comunidad**

La diversidad es una ventaja en nuestra **comunidad**

Las relaciones se basan en **la honestidad** y **la integridad**

Las escuelas deben proporcionar **acceso** y **equidad**

Las personas prosperan en **entornos seguros**

Nosotros

Prepararemos a todos los estudiantes para la **universidad / carrera.**

Crearemos entornos positivos y atractivos.

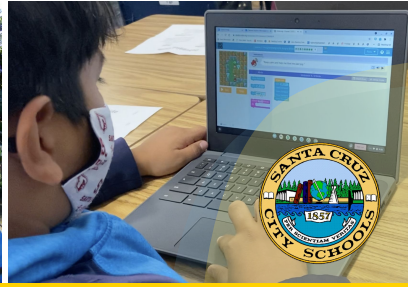
Eliminaremos las brechas de rendimiento.

Mantendremos una cultura de colaboración que **apoye la enseñanza eficaz.**

Comprometeremos todos los recursos para **apoyar eficientemente la excelencia y la equidad.**

Nos comunicaremos y nos asociaremos con nuestra **diversa comunidad.**







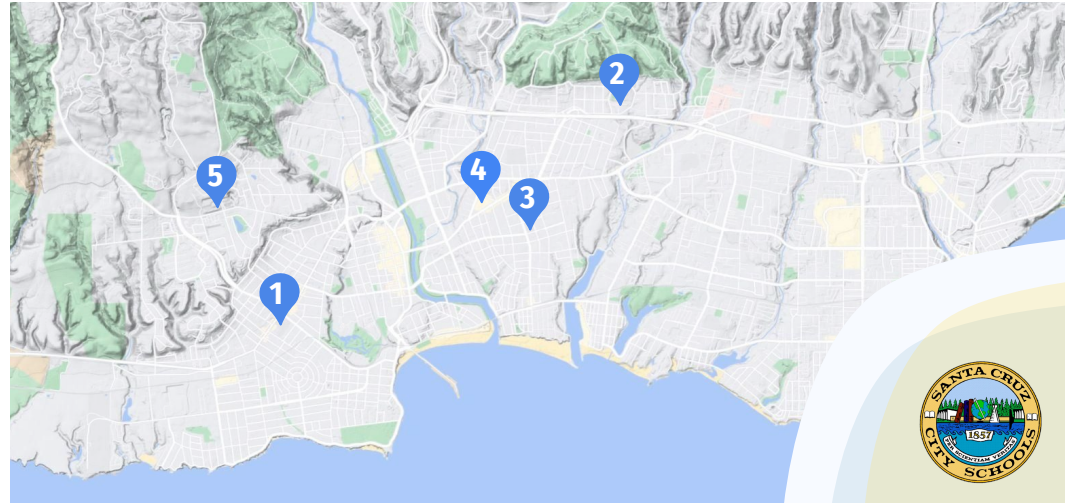
Bay View Elementary 1

DeLaveaga Elementary 2

Gault Elementary 3

Monarch Community School 4

Westlake Elementary 5





AFE



Alternative Family Education

- **Home school** *with group enrichment classes*
- **Supported by Credentialed Teachers**
- **Customizable Curriculum**

- **Educación en Casa** *con clases de enriquecimiento en grupo*
- **Con el apoyo de Maestros Acreditados**
- **Plan de Estudios Personalizable**

bssc.sccs.net/afe

bssc.sccs.net/monarch



Your Warm Welcome

- The importance of **Knowing Every Child**
- The impact of **Hands-on Learning**
- How we deliver **Customized Instruction**
- How development goes **Beyond the Classroom**
- Why we trust the **Most Experienced Teachers**
- How we **Support Every Whole Child**
- How we ensure **All are Welcome**
- **School Safety** Overview



Su Cálida Bienvenida

- *La importancia de **Conocer a Cada Niño***
- *El impacto del **Aprendizaje Práctico***
- *Cómo ofrecemos una **Enseñanza Personalizada***
- *Cómo el desarrollo va **Más Allá del Salón de Clase***
- *Por qué confiamos en los **Maestros más expertos***
- *Cómo **Apoyamos a Cada Niño en su Totalidad***
- *Cómo nos aseguramos de que **Todos sean Bienvenidos***
- *Resumen de **Seguridad Escolar***



Belonging

- **Students begin with a 1:12 Student/Instructor Ratio** in TK
- **Students are Known:** *by name, by needs, by strengths, by favorite color*
- **Licensed Counselors & Support Staff provide the Village**
- **Families are Connected & Included**
 - Thriving PTOs
 - Volunteering in-class
 - Full Calendar of Festivals & Events

Pertenencia

- **Los estudiantes comienzan con una proporción de 1:12 Estudiante/Maestro** en TK
- **Los estudiantes son Conocidos:** *por nombre, por necesidades, por fortalezas, por color favorito*
- **Consejeros con Licencia y Personal de Apoyo proveen el Pueblo**
- **Las Familias están Conectadas e Incluidas**
 - PTO's Prósperas
 - Voluntarios en Clase
 - Calendario completo de Festivales y Eventos



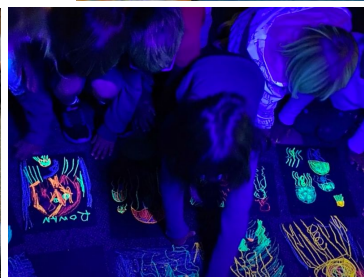
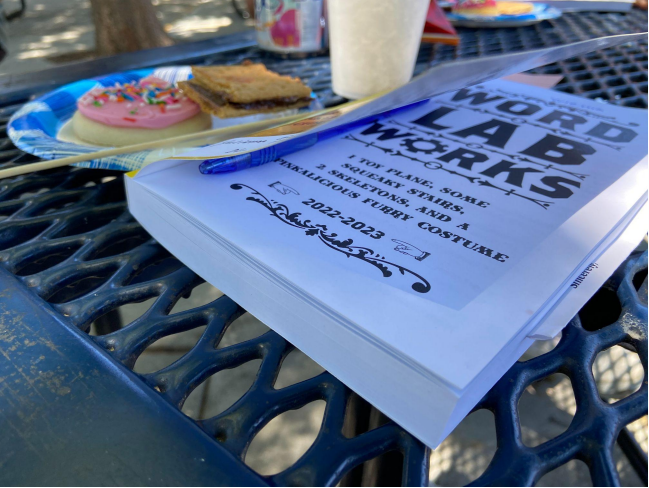
Hands-on Learning

- in **The Classroom** *developing mastery of Language Arts, Math, Science, Social Studies & Critical Thinking*
- in **The Garden** *(Life Lab) developing an understanding of ecology, biology & life science*
- in **The Band** *developing fine motor skills, cooperation & expression*
- in **The Art Studio** *developing creativity, exploring self expression*
- in **The 21st Century** *Learning the building blocks of coding & developing tech literacy*

Aprendizaje Práctico

- en **el Salón de Clase** *desarrollando el dominio de las Artes del Lenguaje, Matemáticas, Ciencias, Estudios Sociales y Pensamiento Crítico*
- en **El Jardín** *(Life Lab) desarrollando la comprensión de la ecología, la biología y las ciencias de la vida*
- en **La Banda** *desarrollando la motricidad fina, la cooperación y la expresión*
- en **el Estudio de Arte** *desarrollando creatividad y explorar la expresión personal*
- en **El Siglo 21** *Aprendizaje de los fundamentos de la codificación y desarrollo de la capacidad tecnológica*





Individualized Supports

- **RtI (Response to Intervention)**
Coordinators help Customize Support
 - Small Groups
 - 1-on-1 Instruction
 - Support within the classroom
- **Learning Extension gives students Room to explore**
- **Support for English Learners**
- **Broad Supports in Special Education**
- **Thriving After School opportunities**

Apoyos Individualizados

- **Coordinadores de RtI (Respuesta a la Intervención) ayudan a Personalizar el Apoyo**
 - Grupos Pequeños
 - Instrucción 1-a-1
 - Apoyo dentro del salón de clase
- **Extensión del Aprendizaje da a los estudiantes Espacio para explorar**
- **Apoyo para Estudiantes de Inglés**
- **Amplio Apoyo en Educación Especial**
- **Oportunidades para prosperar Después de la Escuela**



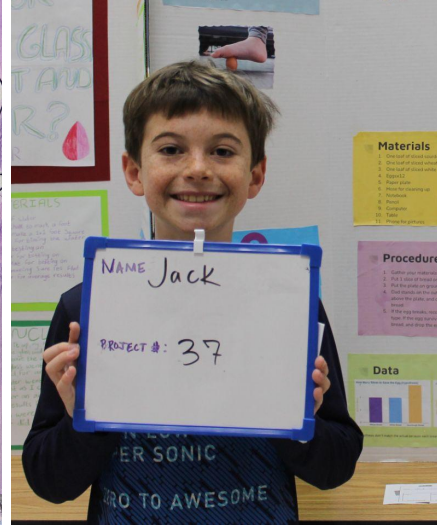
After School Programs

available at
all schools.

Programas Extraescolares

disponibles en
todas las
escuelas.





Pride in Our Teachers

- **Our Teachers are Credentialed**
- **Our Teachers are trained in Up-to-the-Minute Pedagogy**
- **Our Teachers are Learners** *who continue to hone their craft*
- **Our Teachers are Collaborators** *who build consistency & deep understanding of students*

Orgullo en Nuestros Maestros

- **Nuestros Maestros están Acreditados**
- **Nuestros Maestros están entrenados en Pedagogía de Vanguardia**
- **Nuestros Maestros son Aprendices** *que siguen perfeccionando su arte*
- **Nuestros Maestros son Colaboradores** *que construyen consistencia y profundo entendimiento de los estudiantes*



A Whole Child approach

- **Licensed Counselors** *with Open Doors*
- **Positive Behavior Intervention Teams**
- **Counselors** *provide Classroom Guidance*
- **Social Emotional Developmental Learning**
- **Family Support Resource** *& navigation of community supports*

Enfoque de Cada Niño en su Totalidad

- **Consejeros con Licencia** *con Puertas Abiertas*
- **Equipos de Intervención Positiva en el Comportamiento**
- **Consejeros** *proporcionan Dirección en el salón de Clase*
- **Aprendizaje Desarrollador Socio-Emocional**
- **Recursos de Apoyo Familiar y navegación en los apoyos comunitarios**



Safety

- We invest time *in* **Connectedness & Relationships**
- **All Students** *are supported with* **Mental/Emotional Health** *resources*
- **All Staff** *regularly* **Train for Crisis** *with law enforcement*
- **All Schools** *installing* **Smart Lock Systems**
- **All Students** *will have access to* **Anonymous Tip & Alert** *applications*

Seguridad

- Invertimos tiempo *en* **Conexión y las Relaciones**
- **Todos los Estudiantes** *cuentan con recursos de* **Salud Mental y Emocional**
- **Todo el Personal** *recibe regularmente* **Entrenamiento para las Crisis** *con agentes policiales*
- **Todas las Escuelas** *instalarán* **Sistemas de Cerraduras Inteligentes**
- **Todos los Estudiantes** *tendrán acceso a las aplicaciones de* **Denuncia y Alerta Anónima**





Diversity

Diversity of perspectives and experiences drives *broader and faster development for all students.*

Developing minds need variety—they need each other. The greater the variety of perspectives within a classroom, the greater students' connection to their community and society.

Diversidad

La Diversidad de perspectivas y experiencias impulsa *un desarrollo más amplio y rápido para todos los estudiantes.*

Las mentes en desarrollo necesitan variedad—se necesitan mutuamente.

Cuanto mayor sea la variedad de perspectivas en el salón de clase, mayor será la conexión de los estudiantes con su comunidad y sociedad.



Parent Connection & Leadership

- You are welcome *in our* **Classrooms**
- You are welcome *on our* **Field Trips**
- You are welcome *at our* **Events & Festivals**
- You are welcome *in our* **PTOs & PTAs**
- You are welcome *on our* **Bond & School Site Committees**
- You are welcome *at* **ELAC & DELAC**

Conexión y Liderazgo de Padres

- Son bienvenidos *en nuestros* **Salones de Clase**
- Son bienvenidos *en nuestros* **Paseos**
- Son bienvenidos *en nuestros* **Eventos y Festivales**
- Son bienvenidos *en nuestros* **Comités de Bonos y Sitio Escolar**
- Son bienvenidos *a* **ELAC y DLAC**



Next Steps?

- **Contact your principal!**
 - Bay View: **Renee Golder**
reneegolder@sccs.net
 - DeLaveaga: **Thien Hua**
thienhua@sccs.net
 - Gault: **Amy Spiers**
aspiers@sccs.net
 - Monarch/AFE: **Michelle McKinney**
michellemckinney@sccs.net
 - Westlake: **Katharine Norton**
knorton@sccs.net
- **Schedule a tour!**

¿Próximos pasos?

- **¡Póngase en contacto con su director!**
 - Bay View: **Renee Golder** reneegolder@sccs.net
 - DeLaveaga: **Thien Hua** thienhua@sccs.net
 - Gault: **Amariah Hernandez**
amariahhernandez@sccs.net
 - Westlake: **Katharine Norton**
katharinenorton@sccs.net
 - Monarch/AFE: **Michelle McKinney**
michellemckinney@sccs.net
- **¡Programe una visita a la Escuela!**



Thank you!

¡Gracias!

